

Lettre d'information FRISBEE du 16/04/20 spéciale COVID-19

à destination des professionnels de santé et des familles d'enfants en situation de handicap

ECHO - Enfant Confinement Handicap BesOins

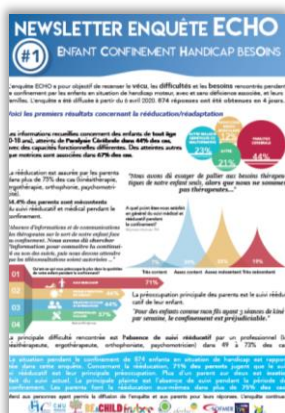
L'enquête ECHO vise à recueillir le vécu et les besoins des enfants avec un handicap moteur (avec ou sans déficiences associées) et de leurs familles en période de confinement.

ECHO a été développée par des médecins, rééducateurs, chercheurs et des familles de plusieurs villes de France. Lancée le lundi 6 avril, elle a recueilli plus de 1000 réponses en 4 jours.

Les premiers résultats ont été communiqués sur le compte Twitter du Groupement d'Intérêt Scientifique [@BEaCHILD](https://twitter.com/BEaCHILD) eu :

- **47%** des enfants ont une **paralysie cérébrale**
- dans **67%** des situations, **des atteintes autres que motrices sont associées**
- **54,4%** des parents sont **mécontents du suivi médical et rééducatif** pendant le confinement
- la **1^{ère} source de préoccupation** des parents est le **suivi rééducatif** de leur enfant (**71%**)
- la **principale difficulté** rencontrée est **l'absence de suivi rééducatif**

Ces premiers résultats sont à lire ici : [ECHO-newsletter #1](#). L'enquête ECHO n'est pas terminée et il est encore possible d'y répondre.



Auto-rééducation

⚠ Afin de s'assurer que les exercices et les activités proposés soient adaptés à la situation de votre enfant, il convient de vous rapprocher des professionnels qui suivent habituellement votre enfant.

Le [site Hop Toys](#) propose des conseils pour gérer le quotidien ainsi que des exercices d'auto-rééducation et des activités très variées. Des fiches spécifiques sont également proposées (ex.



« [autisme et troubles du comportement : 21 stratégies](#) »)

► Kinésithérapie

Le **réseau Cokillage Pays de la Loire** (*Coordination Kinésithérapique et Interprofessionnelle Ligérienne pour l'Accompagnement du Jeune Enfant*) met à disposition des exercices d'auto-rééducation sur son [site internet](#).



En complément des ressources déjà diffusées, vous pourrez retrouver le [livret « la gymnastique de bébé »](#) développé par **l'Institut Motricité Cérébrale** et **l'association NeuroLoco**.

► Orthophonie

Le [site Hop Toys](#) informe les orthophonistes sur les motifs de prise en charge possibles en télésoin. Des conseils sont donnés pour mettre en œuvre cette nouvelle pratique et [40 ressources](#) sont également mises à disposition.

► Ergothérapie

L'association Envoludia a mis en ligne un [livret](#) réalisé par les ergothérapeutes du SESSAD d'Aulnay-sous-bois. Des activités sont proposées et catégorisées : activités de la vie quotidienne, motricité fine, compter/dénombrer, ordinateur, écriture manuscrite...



PARENTS D'ENFANTS EN SITUATION DE HANDICAP MOTEUR

(avec ou sans troubles associés)

Exprimez vos besoins et vos difficultés, partagez votre vécu et les solutions trouvées en répondant à l'enquête nationale

« ECHO »
ENFANT CONFINEMENT HANDICAP BESOIN

Accédez à l'enquête en [cliquant ici](#)



Ou en flashant

Télésoin

Les **ergothérapeutes** et les **psychomotriciens** peuvent désormais pratiquer le télésoin selon [l'arrêté du 14 avril 2020](#) paru dans le Journal Officiel du 15 avril 2020.

Droit au répit – soutien aux familles

▶ Madame Sophie Cluzel, Secrétaire d'Etat chargée des Personnes Handicapées, s'est adressée à l'Assemblée Nationale pour évoquer les mesures prises pour accompagner les personnes en situation de handicap et leurs familles et/ou aidants :

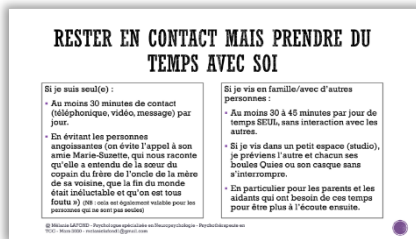
« *relayage à domicile, mobilisation d'un crédit d'heures auprès de la CAF, sorties individualisées avec un professionnel dans les espaces verts des établissements, accueil temporaire en internat 7 jours voire 14 jours, allègement des règles de confinement...* » Cette allocution est à retrouver sur le [compte Twitter de Madame Cluzel](#).

▶ Qui contacter dans le département de la Finistère ? Voir la partie « *infos locales* »

Adultes, enfants : comment gérer l'anxiété ?

▶ Le « [Petit guide pratique du confiné - Prévention des risques psychologiques dans une période de confinement](#) » :

Ce guide expose différentes stratégies face au stress ainsi que des exercices de respiration, de relaxation et de méditation. Il a été réalisé par Mélanie Lafond, psychologue spécialisée en neuropsychologie.



▶ « **La boîte anti-soucis Tiloulou** » (éditions Milan) :



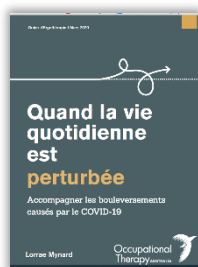
Dans [ce petit dessin animé](#), Tiloulou explique comment sa « boîte anti-soucis » lui permet de retrouver le sourire et sa bonne humeur.

ANFE : Guide pour maintenir sa santé « Comment s'occuper quand on est confiné ? »



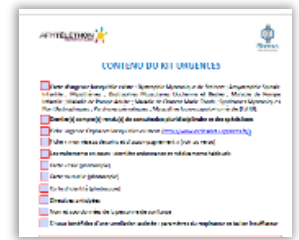
▶ [Ce guide](#) proposé par l'Association Nationale Française des Ergothérapeutes (ANFE) ne suggère pas seulement des idées d'activités mais aussi des **stratégies pour rechercher un équilibre et maintenir sa santé**.

L'ANFE propose également une [traduction du guide australien](#) élaboré par L. Mynard : « **Quand la vie quotidienne est perturbée. Accompagner les bouleversements causés par le COVID-19** ».



AFM

L'AFM met à disposition des familles un « [kit d'urgence](#) » vous permettant de rassembler les informations importantes à transmettre aux équipes médicales urgentistes. L'AFM a aussi mis en place un service d'écoute : Ligne Accueil Famille : **0800 35 36 37**



APF

De nombreuses ressources à retrouver sur [le site du SESSAD APF du Finistère](#). La rubrique « par ici les séances » rassemble des supports proposés par l'ensemble des professionnels : *les trucs des éduc's, la psychomot' ça me botte, bouger avec les kinés, à vélo avec les ergos, on est rigolos chez les psychos*. D'autres rubriques sont à explorer :



« C'est la récré » : des exemples d'activités ludiques à réaliser chez soi, « Ressources parentales » avec les informations utiles et quelques outils pour gérer le quotidien
« Juste pour rire un peu » : le coin des blagues.

Paralysie cérébrale et COVID-19

La Fondation Paralysie Cérébrale a publié les « **points de sensibilisation pour les centres 15 et les professionnels de santé en contact occasionnel** » avec les enfants et adultes ayant une paralysie cérébrale. [Ce document](#) donne des indications spécifiques aux professionnels selon qu'il s'agisse d'un accueil téléphonique d'urgence ou d'un accueil physique aux urgences. Des conseils sont donnés pour l'application des gestes barrières et il est recommandé de poursuivre des soins habituels. Quelques stratégies sont données pour pallier à l'interruption des soins de rééducation.



Infos locales

▶ **Recherche d'un kiné pour soins urgents ?**
L'Union Régionale des Masseurs-Kinésithérapeutes Libéraux de Bretagne (URPS – MKLB) propose sur [son site](#) une carte identifiant les professionnels qui peuvent intervenir pour des soins urgents par zone géographique.

▶ **Répit, relayage : qui contacter ?** MDPH du Finistère, accueil téléphonique tous les matins : **02 98 90 50 50** ou par mail : contact@mdph29.fr

contact.frisbee@ildys.org
[@frisbee29](https://twitter.com/frisbee29)

Références

(Références citées dans l'ordre d'apparition)

BEaCHILD

https://twitter.com/BEaCHILD_eu

ECHO-newsletter#1

<https://enqueteecho.fr/>

Enquête ECHO

<https://fr.surveymonkey.com/r/enqueteECHO>

Télésoin

<https://www.legifrance.gouv.fr/affichTexte.do?cidTexte=JORFTEXT000041798289&categorieLien=id&fbclid=IwAR1Gm4uWRUcsLfA0bUrtuiLQ8cHMSHJGFDENPyrXmYeyT3FvPMSFQqqvqak>

Auto-rééducation

<https://www.bloghoptoys.fr/que-faire-a-la-maison>

Kinésithérapie

<http://www.cokillaje.com/2020/04/samedi-14-03-comment-linitiation-a-la-recherche-ert-elle-les-pratiques-cliniques-2-2-2/>

<http://www.cokillaje.com/v2/wp-content/uploads/2020/03/La-gymnastique-de-b%C3%A9b%C3%A9-INSTITUT-DE-MOTRICITE-CEREBRALE.pdf>

<http://www.cokillaje.com/v2/wp-content/uploads/2020/03/La-gymnastique-de-b%C3%A9b%C3%A9-INSTITUT-DE-MOTRICITE-CEREBRALE.pdf>

Livret des ergothérapeutes

<https://www.envoludia.org/motricite/>

Orthophonie

<https://www.bloghoptoys.fr/covid-19-le-tele-soin-en-orthophonie-autorise-temporairement>

<https://www.bloghoptoys.fr/40-ressources-orthophoniques-gratuites-pour-le-telesoin>

Allocution Sophie Cluzel

https://twitter.com/s_cluzel/status/1250125751208366081
https://twitter.com/s_cluzel/status/1250125751208366081

Petite guide pratique du confiné – M. Lafond

<https://drive.google.com/file/d/1y8wgi83wCgA9IDzk4oZn6XeiuvDYlwqQ/view>

Tiloulou

<https://youtu.be/uDaAfbtOZ3o>

ANFE

https://www.anfe.fr/images/stories/doc/rapports/Comment_s_occupier_quand_on_est_confiné.pdf

https://www.anfe.fr/images/stories/doc/rapports/OT_Guide_COVID_March2020_FR.pdf

Kit d'urgence AFM

<https://www.afm-telethon.fr/actualites/preparer-son-kit-urgences-avance-140324>

SESSAD APF 29

<https://sessadapf29.weebly.com/>

Paralysie Cérébrale

https://fondationparalysiecerebrale.org/sites/default/files/inline-files/ParalysieCerebrale-COVID19_CENTRES%2015_200409_Bis.pdf

https://fondationparalysiecerebrale.org/sites/default/files/inline-files/ParalysieCerebrale-COVID19_CENTRES%2015_200409_Bis.pdf

URPS – MKLB

<https://www.urps-mk-bretagne.org/carte-des-praticiens/>